



Lindab Rainline

Přehled prvků okapového systému Technické informace

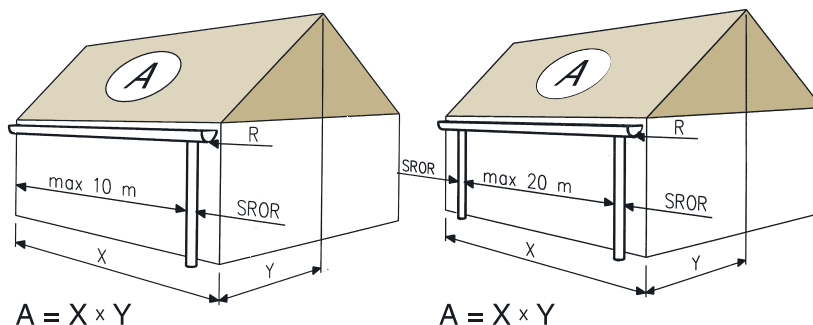
Rozměry okapového systému - výpočet

Rozměry

Vynásobením délky střechy X-šířkou Y-zjistíte plochu A (plochu, na kterou dopadají dešťové kapky).

Ve spodní tabulce uvidíte, kterou alternativu použijete.

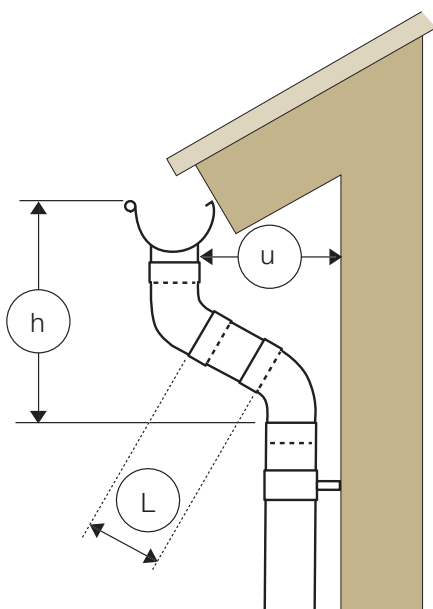
Podokapní žlaby se montují ve spádu minimálně 5 mm/m. Délka podokapního žlabu by neměla přesáhnout 10 m na jeden střešní svod.



Rozměry		1 SROR	2 SROR
Žlab	Svod	A m ²	A m ²
125	87	50-100	100-200
150	100	100-160	200-320
190	120	160-240	320-480

Určení délky mezikusu

Délka mezikusu se upraví podle uvedené tabulky



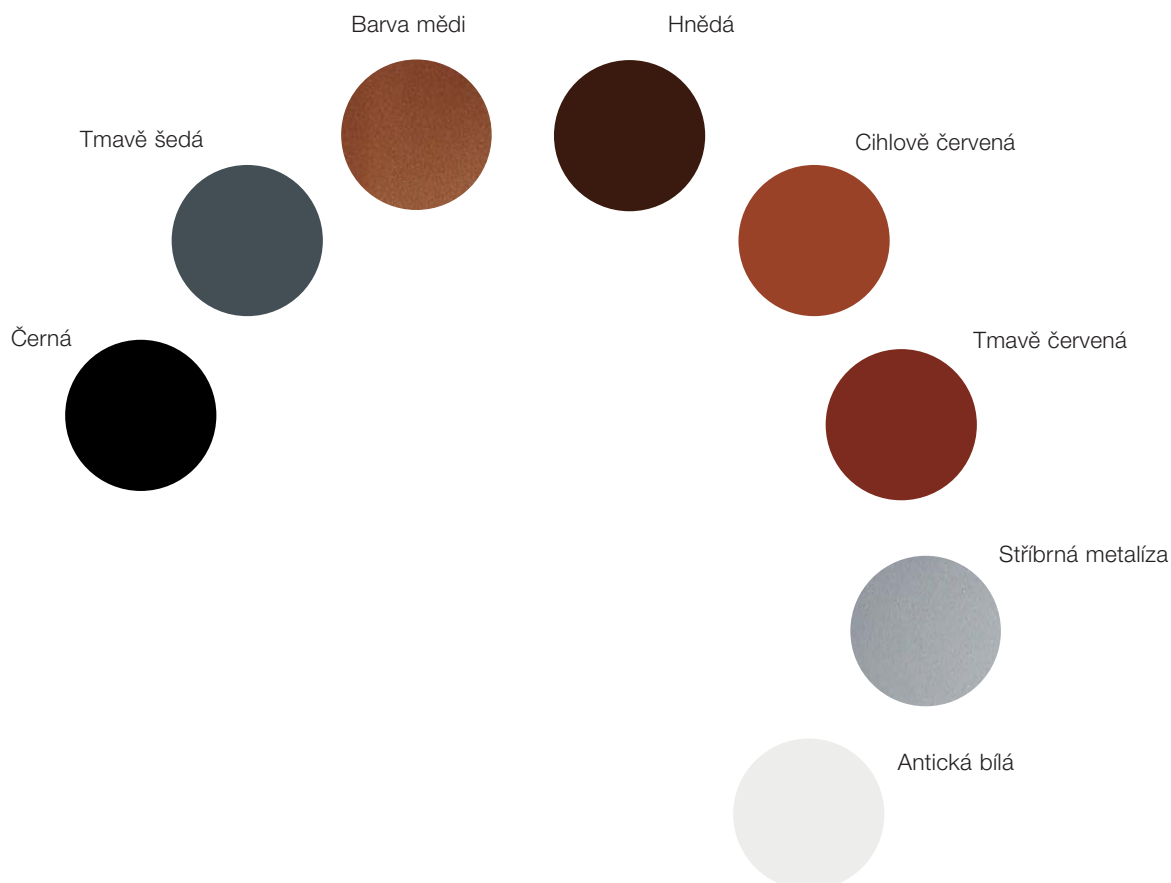
Délka mezikusu pro koleno 70°		
u mm	h mm	L mm
250	380	0
300	400	150
350	420	200
400	440	250
450	460	300
500	480	350
550	500	400
600	520	450
650	540	500
700	560	550
750	580	600
800	600	650
850	620	700
900	640	750
950	660	800
1000	680	850
1050	700	900
1100	720	950

Barevný sortiment

Rainline

Barevný sortiment

Číslo	Název	Nejbližší NCS	Nejbližší RAL
001	Antická bílá	S 1002-G50Y	9002
015	Černá	S 9000-N	9005
045	Stříbrná metalíza	-	9006
087	Tmavě šedá	S 7005-B20G	7011
434	Hnědá	S 8005-Y80R	8017
742	Cihlově červená	S 4040-Y80R	8004
758	Tmavě červená	S 5040-Y80R	3009
778	Barva mědi	S 4030-Y60R	8003

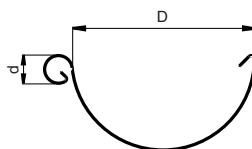


Technické údaje

Žlaby a příslušenství

R Podokapní žlab půlkruhový

Velikost	D mm	d mm	Plocha* mm ²	Plocha** mm ²
125	123	17	5900	5500
150	155	17	9400	8900
190	192	22	17300	16200



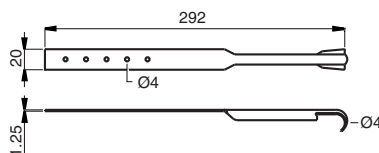
* Plocha průřezu ** Plocha průřezu s max. výškou hladiny 6 mm pod přední hranou žlabu (125, 150), 11 mm (190)

RSK Spojka žlabu s těsněním

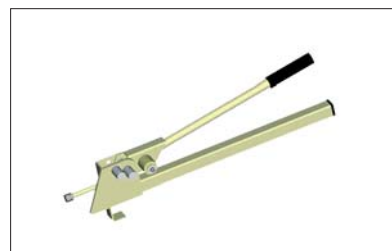
Velikost
125
150



STAG Úchyt žlabu



KBO Ohýbačka žlabových háků

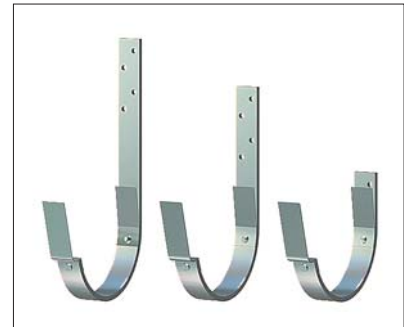
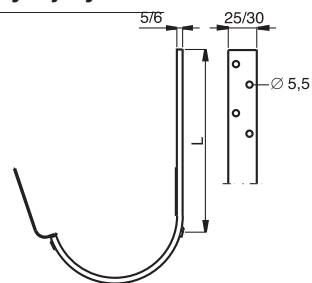


Technické údaje

Žlaby a příslušenství

K33/K24/K21/K16/K07 Žlabový hák s přichytným jazýčkem

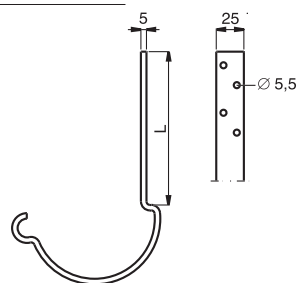
Velikost	L mm		
	K33	K24	K21
125		210	
150		210	
190	334	244	



SS-EN 1462 Class A-H

KFL35/KFL/KFM Žlabový hák s zaklapovacím upevněním

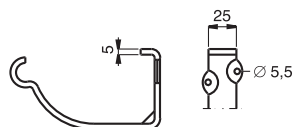
Velikost	L mm	
	KFL35	KFL
125	336	196
150	336	196



SS-EN 1462 Class A-H

KFK Žlabový hák s zaklapovacím upevněním

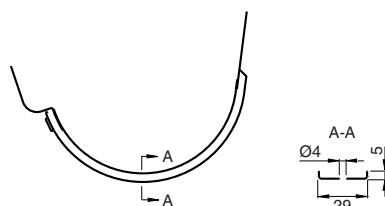
Velikost
125
150



SS-EN 1462 Class A-H

TB Krycí třmen háku

Velikost
125
150

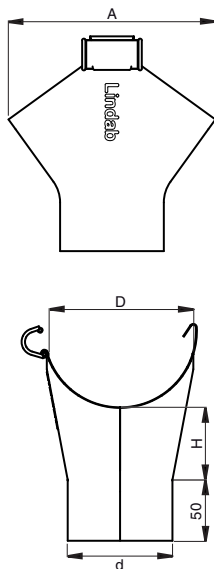


Technické údaje

Žlaby a příslušenství

SOK Žlabový kotlík

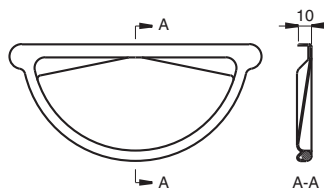
Velikost D/d	A mm	H mm
125/87	174	59
125/100	174	50
150/87	212	82
150/100	212	73
150/120	212	60
190/100	180	62
190/120	206	62



Velikost 190 nemá zaklapávací systém

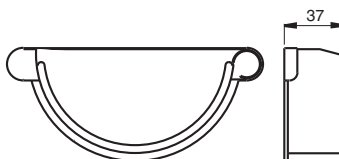
RGT Žlabové čelo

Velikost
125
150



RGV/RGH Žlabové čelo LEVÉ/PRAVÉ

Velikost
125
150
190

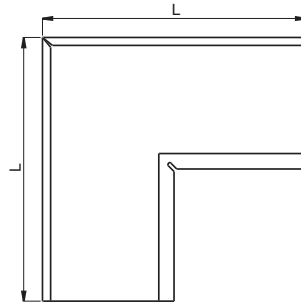


Technické údaje

Žlaby a příslušenství

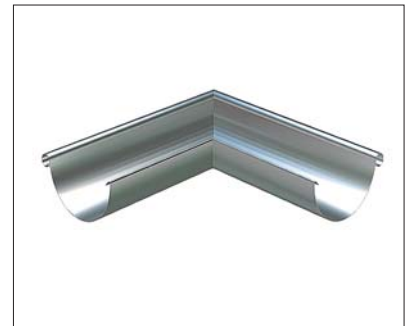
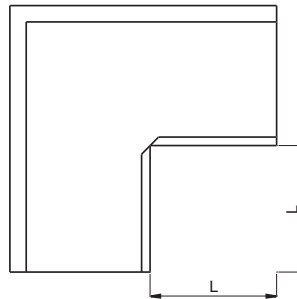
RVI Žlabový kout

Velikost	L mm
125	400
150	400
190	500



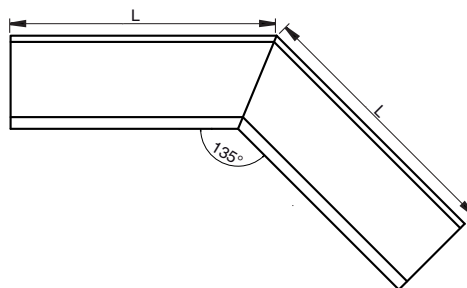
RVY Žlabový roh

Velikost	L mm
125	275
150	245
190	285



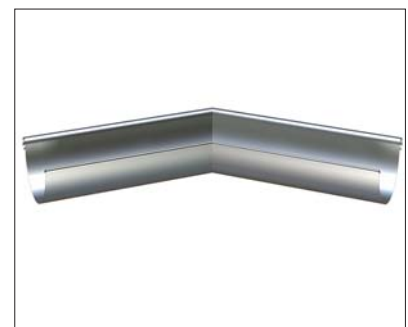
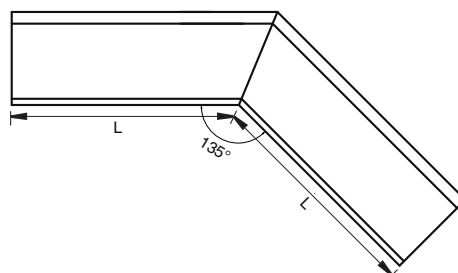
RVI135 Žlabový kout 135°

Velikost	L mm
125	400
150	400



RVY135 Žlabový roh 135°

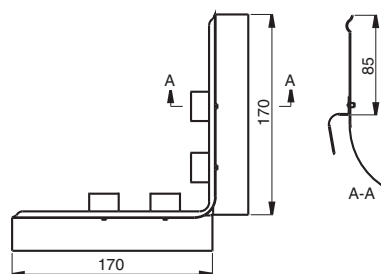
Velikost	L mm
125	350
150	335



Technické údaje

Žlaby a příslušenství

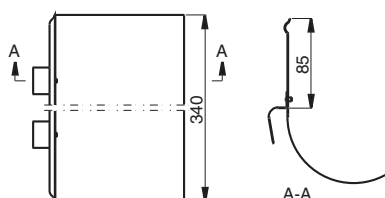
ÖSK Zábřana přelití žlabu



ÖSKR Zábřana přelití žlabu

Velikost

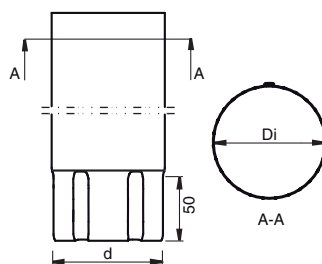
125



Svody a příslušenství

SRÖR Svodová roura

Velikost Di/d	Plocha* mm ²
87	5900
100	7800
120	11300



* Plocha průřezu
SS-EN 612 Class A-X

Technické údaje

Svody a příslušenství

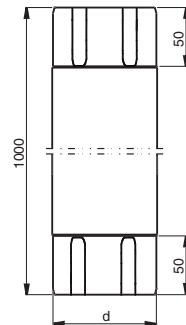
MST Mezikus svodové roury

Velikost

87

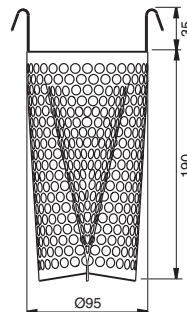
100

120



DVSIL Filtrační vložka

Nerez.



BK70 Koleno svodové roury 70°

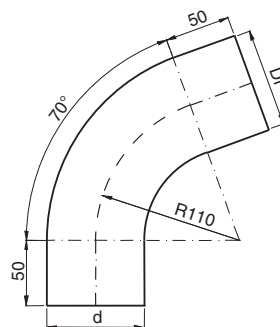
Velikost

Di/d

87

100

120



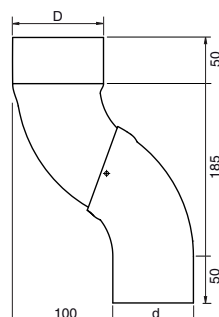
SOKN Odskok svodové roury

Velikost

D/d

87

100



Technické údaje

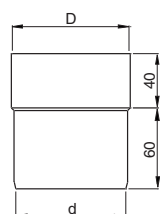
Svody a příslušenství

SRORM Napojovací prvek svodové roury

Velikost
D/d

87

100



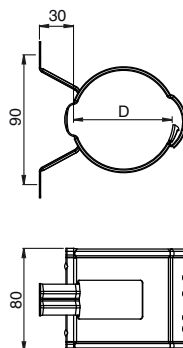
SSVH Objímka svodové roury na šroub

Velikost
D

87

100

120



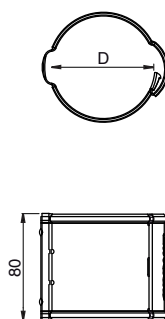
SSV Objímka k trnu SST

Velikost
D

87

100

120



SST Trn k objímce SSV

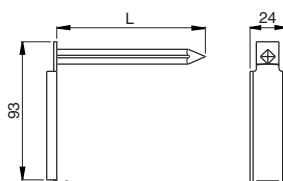
L
mm

125

175

250

300



Technické údaje

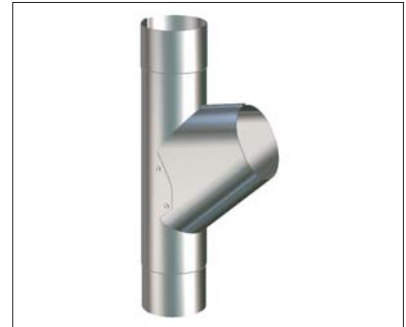
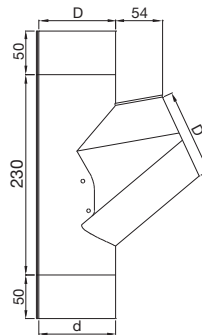
Svody a příslušenství

GRÖR Napojení svodové roury

Velikost

87

100



VATK Sběrný trychtýř

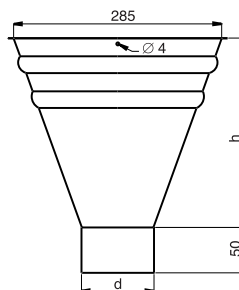
Velikost

h

87 270

100 253

120 227



UTK Výtokové koleno

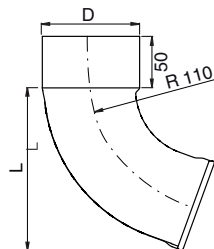
Velikost

L
mm

87 157

100 113

120 173



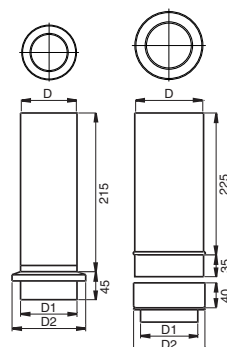
BUTK Spodní díl svodové roury

Velikost

D1
mmD2
mm

87 93 115

100 93 115

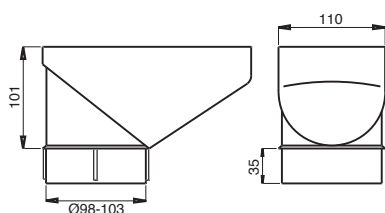


Technické údaje

Svody a příslušenství

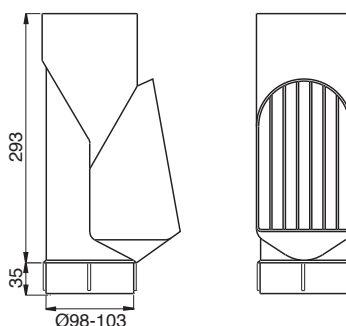
RT Lapač nečistot

Plast.



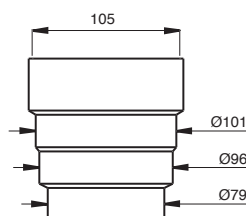
SLS Samočistící lapač nečistot

Plast.



MRT Objímka k lapači nečistot

Napojovací prvek k lapači nečistot pro nestandardní rozměry.

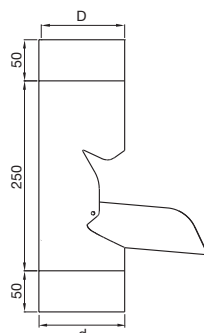


FUTK Výklopná odbočka do sudu

Velikost

87

100



Technické údaje

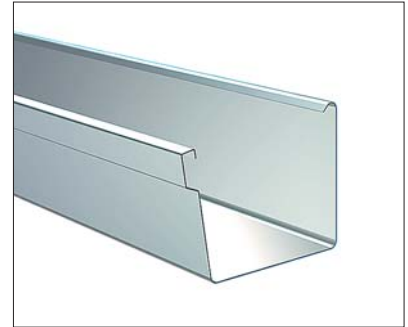
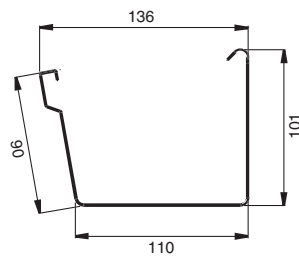
Čtvercové žlaby a příslušenství

RER Podokapní žlab čtvercového průřezu

Velikost Plocha*
mm²

136	11000
-----	-------

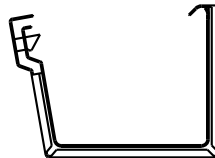
* Plocha průřezu



RERSK Spojka žlabů s těsněním

Velikost

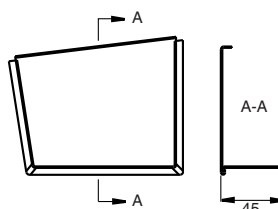
136



REGH/RERGV Žlabové čelo čtvercového průřezu LEVÉ/PRAVÉ

Velikost

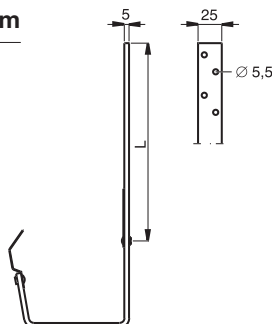
136



REK05/REK21 Žlabový hák ke čtvercovým žlabům

Velikost L mm

	REK07	REK21
136	70	210

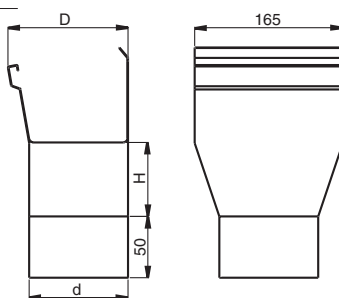


Technické údaje

Čtvercové žlaby a příslušenství

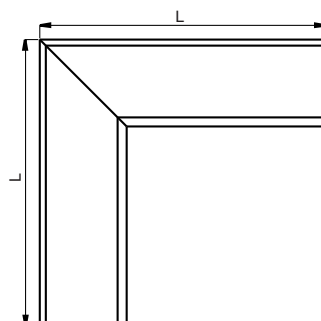
REOK Žlabový kotlík k čtvercovým žlabům

Velikost D/d	H mm
136/87	95
136/100	85
136/111	75



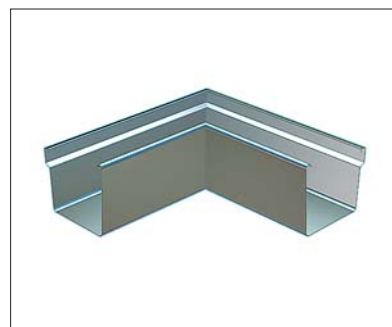
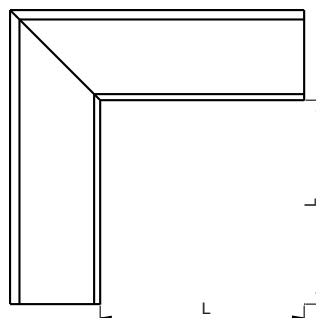
RERVI Žlabový kout k čtvercovým žlabům

Velikost	L mm
136	400



RERVY Žlabový kout k čtvercovým žlabům

Velikost	L mm
136	265



Technické údaje

Accessories

STIFT Správková barva

12 ml



BF Správková barva

100 ml

250 ml (SMET, REZV)

1000 ml





LINDAB Profil je jednou z obchodních oblastí Lindab Group, která vyvíjí, vyrábí a uplatňuje na trzích účinná, ekonomická a estetická systémová řešení z tenkého ocelového plechu pro stavební průmysl.

Nabízíme široký sortiment od jednotlivých stavebních prvků až po kompletní stavební systémy pro všechny druhy budov, včetně obchodních a průmyslových staveb.

Ústředí společnosti Lindab se nachází ve Förslov na jihu Švédska. Lindab Profil je v současné době zastoupen ve více než 25 zemích po celé Evropě.

Lindab s.r.o.

Sídlo firmy

a výrobní závod Praha: Na Hůrce 1081/6, 161 00 Praha 6-Ruzyně
Tel: +420 233 107 200, Fax: +420 233 107 250

Výrobní závod Hustopeče: Javorová 1A/788, Hustopeče u Brna
Tel: +420 519 360 181, Fax: +420 519 360 180

Pobočka Ostrava: Místecká 2933/111, 703 00 Ostrava-Vítkovice
Tel: +420 596 227 067, Fax: +420 596 227 068

Oblastní zástupci:

Praha a okolí, tel.: 602 313 545 | **Severní Čechy,** tel.: 724 089 837
Východní Čechy, tel.: 602 241 202 | **Jižní a západní Čechy,** tel.: 606 636 660
oblast Vysočina, tel.: 724 291 318 | **Zlínský kraj, oblast Olomouc,** tel.: 724 364 422
Severní Morava, tel.: 602 544 616 | **Jižní Morava,** tel.: 724 878 028

Oblastní zástupce pro průmyslový sektor region Čechy, tel.: 725 590 577

Oblastní zástupce pro průmyslový sektor region Morava, tel.: 724 878 028

e-mail: info@lindab.cz



Lindab Profile
www.lindab.cz